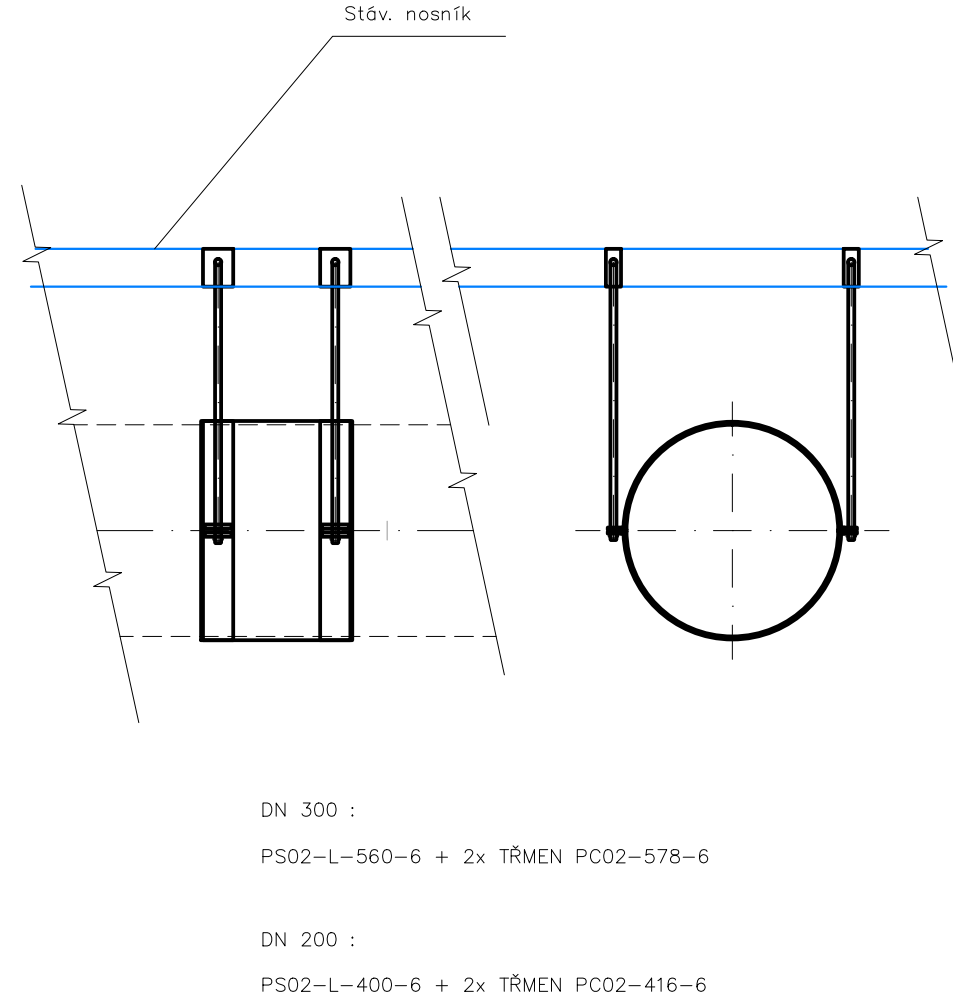
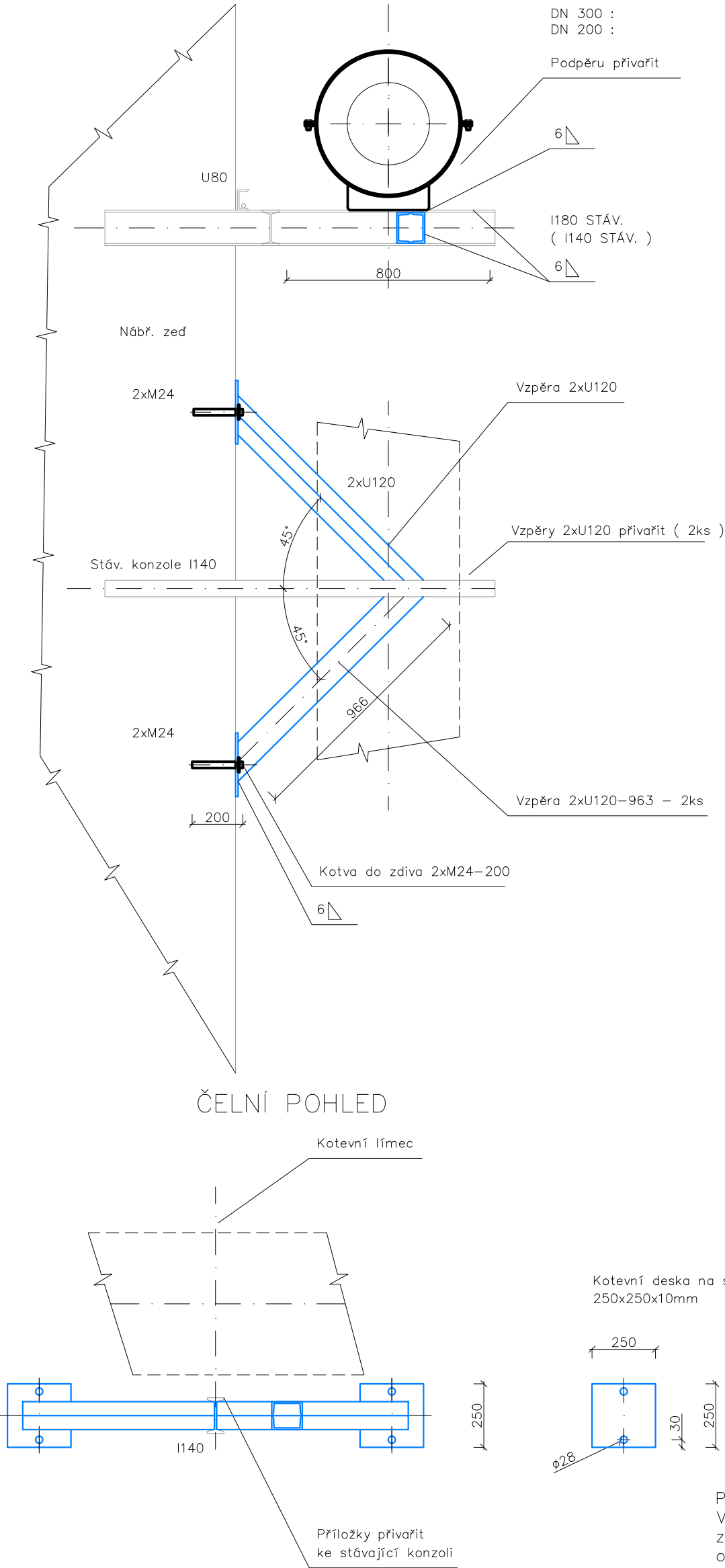
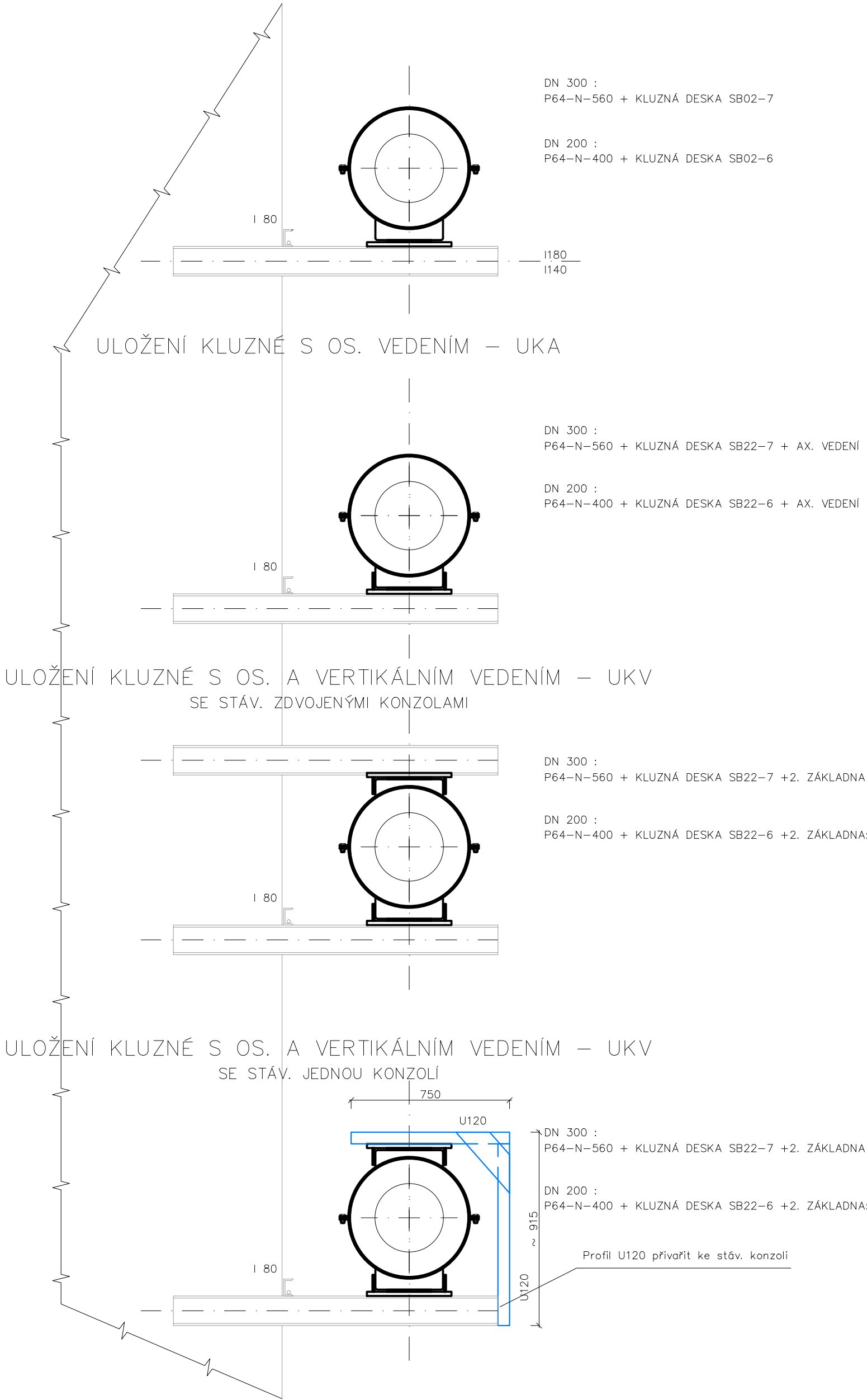


ULOŽENÍ KLUZNÉ – UK

PEVNÝ BOD – PB

ZÁVĚS PŘEDIZOLOVANÉHO POTRUBÍ



Poznámka :  
Veškerá uložení definitivního potrubí bude z nerez materiálu pro předizolované potrubí pro zvýšenou zátěž, kluzné plochy PTFE, spojovací materiál nerez, ocelové prvky uložení budou opatřeny černým nátěrem, uchycení k potrubí bude za vnější HDPE plášť. Pomocné konstrukce ( konzole a pod. ) z oceli tř. 11 opatřené ochranným nátěrem.

ZPO	HIP	VYPRACOVAL	<b>ALFA</b> projekt spol. s r.o. K PÁNELÁRNĚ 172 362 32, OTOVICE U K.VARŮ info@alfa-projekt.com
ING.VODRÁŽKA	ING.DOBIAŠOVSKÝ	ING.DOBIAŠOVSKÝ	
INVESTOR : SPLZak, Lázeňská 2, Karlovy Vary		STUPEŇ	DPS
K. VARY, VÝMĚNA GRAVITAČNÍHO ŘÁDU TERMOMINERÁLNÍ VODY			VED.STŘ. : ING.PALIVEC
ULOŽENÍ POTRUBÍ			DATUM : 04/2025
SO 01 – POTRUBNÍ ROZVODY			MĚŘÍTKO : 1:20
D.2 DOKUMENTACE TECHNICKÝCH A TECHNOLOGICKÝCH ZAŘÍZENÍ			FORMÁT 6x4
			ARCH.Č. : KV–2225–D/01/V–05.5